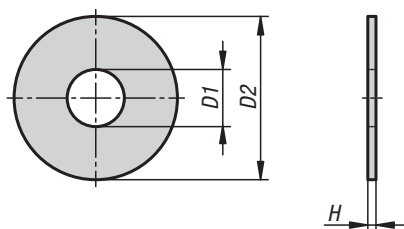


K1150**Arandelas con diámetro exterior grande**

DIN 9021

**Material:**

Acero o acero inoxidable (A 2).

Versión:

Acero cincado mediante procedimiento galvánico, dureza

D1 ≤ 14 = 140 HV.

D1 > 17 = 100 HV.

Acero inoxidable con acabado natural.

Ejemplo de pedido:

K1150.03

Indicación:

Las arandelas tienen un diámetro exterior de D2

= ~3 × D1.

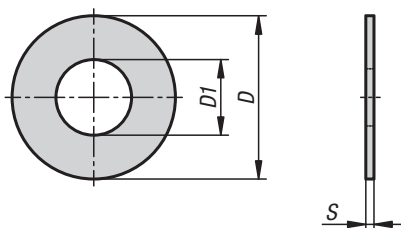
KIPP Arandelas con diámetro exterior grande DIN 9021

Referencia Acero	Referencia Acero inoxidable	Para tornillos	D1	D2	H
K1150.03	K1150.103	M3	3,2	9	0,8
K1150.04	K1150.104	M4	4,3	12	1
K1150.05	K1150.105	M5	5,3	15	1,2
K1150.06	K1150.106	M6	6,4	18	1,6
K1150.08	K1150.108	M8	8,4	24	2
K1150.10	K1150.110	M10	10,5	30	2,5
K1150.12	K1150.112	M12	13	37	3
K1150.14	K1150.114	M14	15	44	3
K1150.16	K1150.116	M16	17	50	3
K1150.18	K1150.118	M18	20	56	4
K1150.20	K1150.120	M20	22	60	4
K1150.24	K1150.124	M24	26	72	5
K1150.30	-	M30	33	92	6

K1151

Arandelas de ajuste

DIN 988

**Material:**

Acero.

Versión:

Acabado natural.

Ejemplo de pedido:

K1151.0306010

(indicar también la medida S, p. ej. 010 para S = 0,1 mm)

Indicación:

Con las arandelas de ajuste se puede reducir significativamente un juego axial existente. Están disponibles en un espesor a partir de 0,1 mm. Se pueden lograr diferentes espesores mediante combinaciones entre ellas.

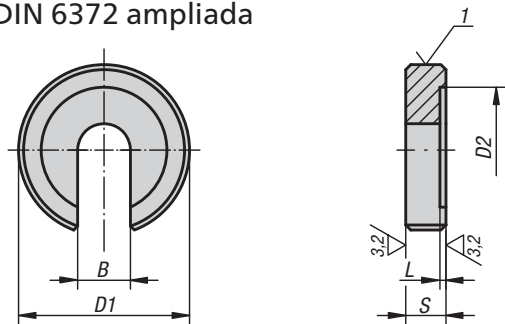
KIPP Arandelas de ajuste DIN 988

Referencia	Material del cuerpo de base	D	D1	S
K1151.0306***	Acero	6	3	0,1/0,15/0,2/0,25/0,3/0,5/1
K1151.0408***	Acero	8	4	0,1/0,15/0,2/0,3/0,5/1
K1151.0510***	Acero	10	5	0,1/0,15/0,2/0,25/0,3/0,5/1
K1151.0612***	Acero	12	6	0,1/0,2/0,25/0,3/0,5/1
K1151.0713***	Acero	13	7	0,1/0,2/0,3/0,5/1
K1151.0814***	Acero	14	8	0,1/0,15/0,2/0,25/0,3/0,5/1
K1151.0915***	Acero	15	9	0,1/0,15/0,2/0,3/0,5/1
K1151.1016***	Acero	16	10	0,1/0,15/0,2/0,25/0,3/0,5/1
K1151.1117***	Acero	17	11	0,1/0,2/0,25/0,3/0,5/1
K1151.1218***	Acero	18	12	0,1/0,15/0,2/0,25/0,3/0,5/1
K1151.1319***	Acero	19	13	0,1/0,15/0,2/0,25/0,3/0,5/1
K1151.1420***	Acero	20	14	0,1/0,15/0,2/0,25/0,3/0,5/1
K1151.1521***	Acero	21	15	0,1/0,15/0,2/0,25/0,3/0,5/1/1,2
K1151.1622***	Acero	22	16	0,15/0,2/0,25/0,3/0,5/1/1,2
K1151.1724***	Acero	24	17	0,1/0,15/0,2/0,25/0,3/0,5/1/1,2
K1151.1825***	Acero	25	18	0,1/0,15/0,2/0,25/0,3/0,5/1/1,2
K1151.1926***	Acero	26	19	0,1/0,15/0,2/0,25/0,3/0,5/1/1,2
K1151.2028***	Acero	28	20	0,1/0,15/0,2/0,25/0,3/0,5/1/1,2/1,5
K1151.2230***	Acero	30	22	0,1/0,15/0,2/0,25/0,3/0,5/1/1,2/1,5
K1151.2535***	Acero	35	25	0,1/0,15/0,2/0,25/0,3/0,5/1/1,2/1,5
K1151.2637***	Acero	37	26	0,1/0,15/0,2/0,25/0,3/0,5/1/1,2/1,5
K1151.2840***	Acero	40	28	0,1/0,15/0,2/0,25/0,3/0,5/1/1,2/1,5
K1151.3042***	Acero	42	30	0,1/0,15/0,2/0,25/0,3/0,5/1/1,2/1,5/2
K1151.3245***	Acero	45	32	0,1/0,15/0,2/0,25/0,3/0,5/1/1,2/1,5/2
K1151.3545***	Acero	45	35	0,1/0,15/0,2/0,25/0,3/0,5/1/1,2/1,5/2
K1151.3645***	Acero	45	36	0,1/0,15/0,2/0,25/0,3/0,5/1/1,2/1,5/2
K1151.3747***	Acero	47	37	0,1/0,15/0,2/0,25/0,3/0,5/1/1,2/1,5/2
K1151.4050***	Acero	50	40	0,1/0,15/0,2/0,25/0,3/0,5/1/1,2/1,5/2
K1151.4252***	Acero	52	42	0,1/0,15/0,2/0,25/0,3/0,5/1/1,2/1,5/2
K1151.4555***	Acero	55	45	0,1/0,15/0,2/0,25/0,3/0,5/1/1,2/1,5/2
K1151.4860***	Acero	60	48	0,1/0,15/0,2/0,25/0,3/0,5/1/1,2/1,5/2
K1151.5062***	Acero	62	50	0,1/0,15/0,2/0,25/0,3/0,5/1/1,2/1,5/2

K0730

Arandelas de inserción para dispositivos

DIN 6372 ampliada



Material:
Acero para temple y revenido.

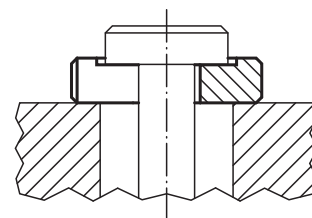
Versión:
Tratado en caliente y bruñido.

Ejemplo de pedido:
K0730.12

Indicación sobre el dibujo:
1) Moleta izquierda-derecha

KIPP Arandelas de inserción para dispositivos DIN 6372 ampliada

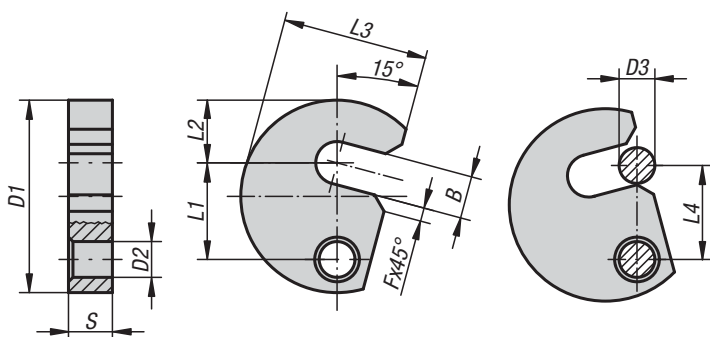
Referencia	B	D1	D2	L	S
K0730.05	5,25	17	12	0,75	5
K0730.06	6,4	22	16	0,8	6
K0730.08	8,4	28	21	1	7
K0730.10	10,5	34	25	1,2	8
K0730.12	13	40	30	1,8	9
K0730.14	14,5	48	33	1,8	12
K0730.16	17	56	37	1,8	12
K0730.20	21	64	45	2	14
K0730.24	25	75	52	2	16
K0730.30	31	90	65	2	18
K0730.36	37	100	75	2,5	20



K0703

Arandelas en forma de C para dispositivos

DIN 6371



Material:
Acero para temple y revenido 1.0760.

Versión:
Nitrado y bruñido.

Ejemplo de pedido:
K0703.12

Indicación:
K0703.14 no está previsto en la normativa oficial.
Tornillos de cabeza plana adecuados, ver K0704.

KIPP Arandelas en forma de C para dispositivos DIN 6371

Referencia	B	D1	D2	D3	F	L1	L2	L3	L4	S
K0703.06	7,5	38	9	6	3	19,6	11	29	19	9,8
K0703.08	9,5	43	9	8	3	21,6	14	32,5	21	9,8
K0703.10	11,5	48	9	10	3	23,6	17	36,5	23	9,8
K0703.12	13,5	61	11	12	3	29,6	22	45	29	11,8
K0703.14	15,5	65	11	14	3	31,6	23	49	31	11,8
K0703.16	17,5	68	11	16	3	33,6	25	50	33	11,8
K0703.20	21,5	74	11	20	4	36,6	28	55	36	11,8

